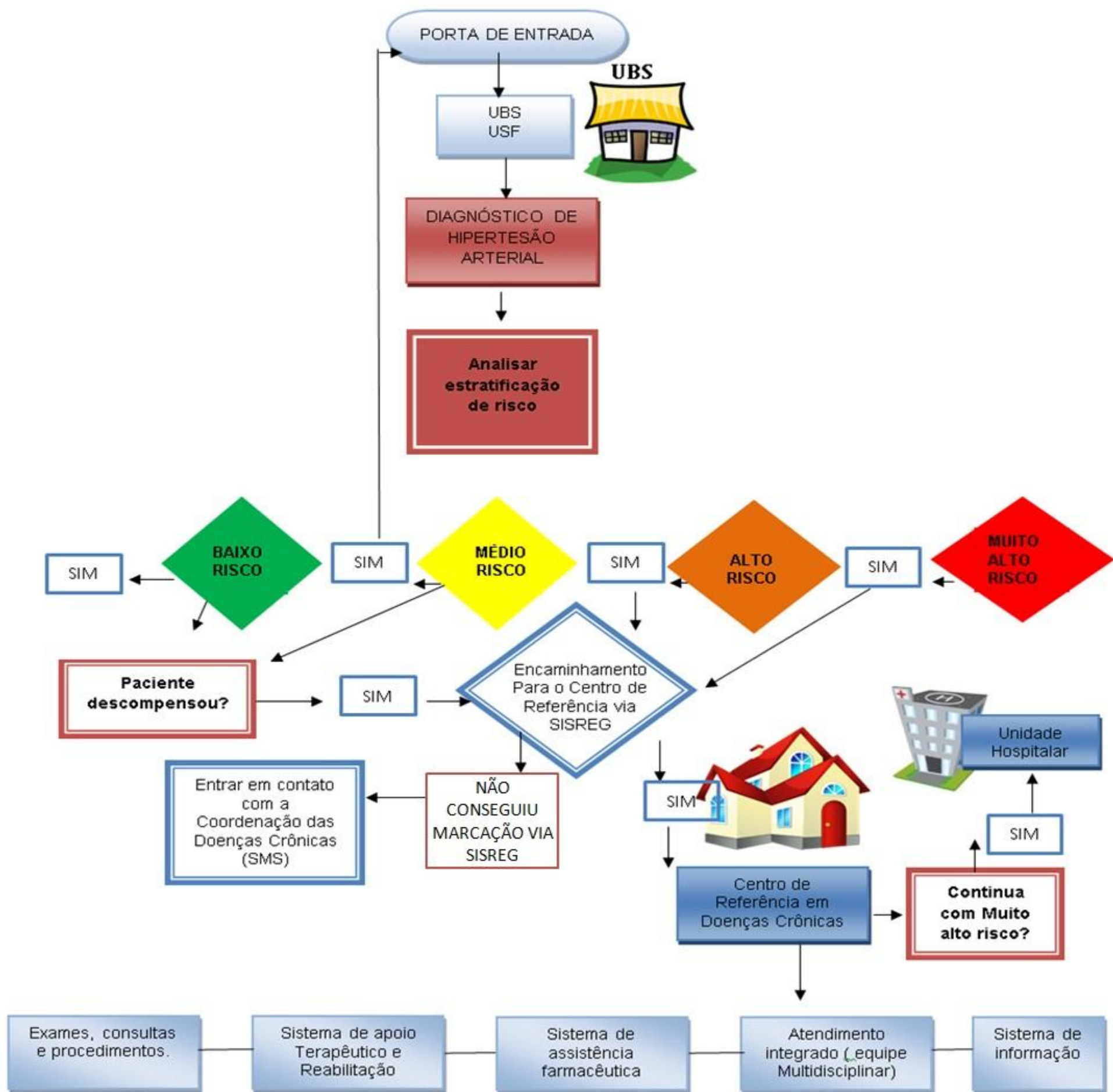




REDE DE ATENÇÃO À SAÚDE DAS PESSOAS COM DOENÇAS CRÔNICAS CAMINHO DO USUÁRIO COM HIPERTENSÃO ARTERIAL



LEGENDA

UBS: Unidade Básica de Saúde
USF: Unidade de Saúde da Família
Centro de Referência: PAM Salgadinho
SISREG: Sistema de Regulação