

**PISO 1**

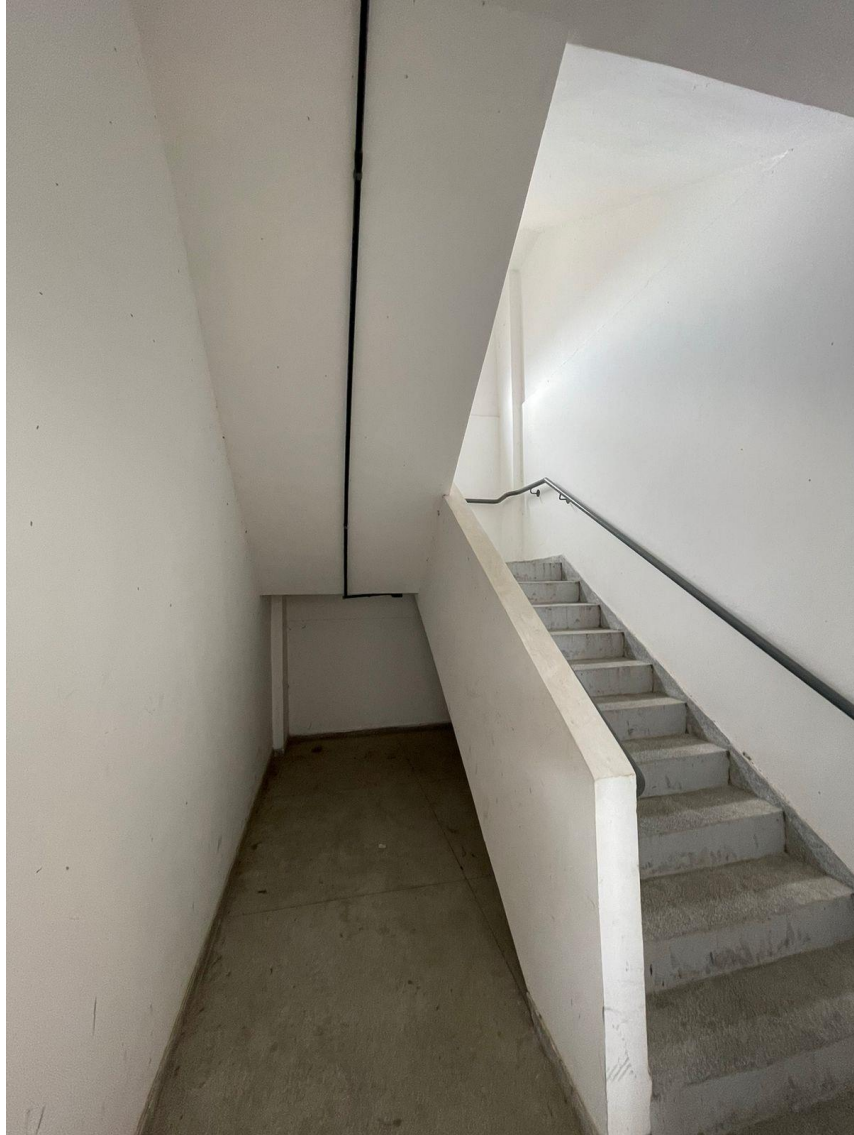
**ESPAÇO ABERTO, PARCIALMENTE COBERTO, SOLTO DOS 4 LADOS E COM PISTA DE SKATE.**











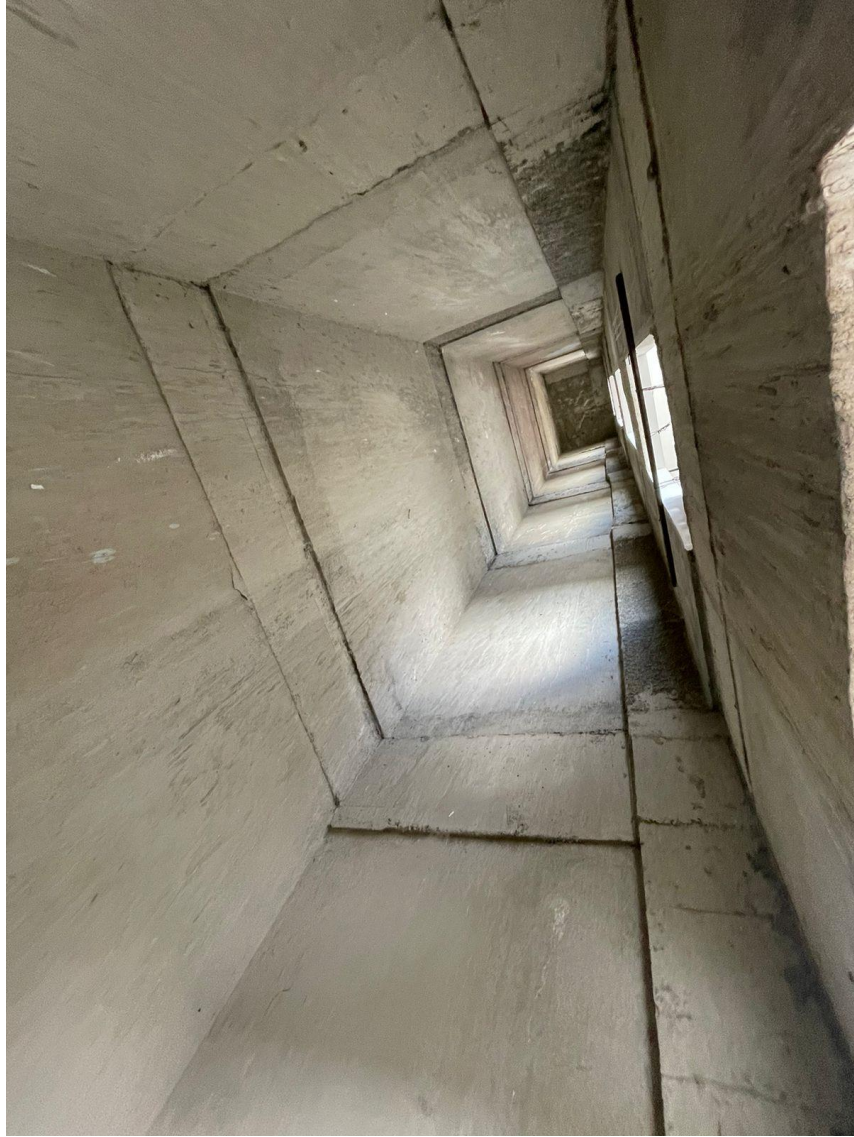


















































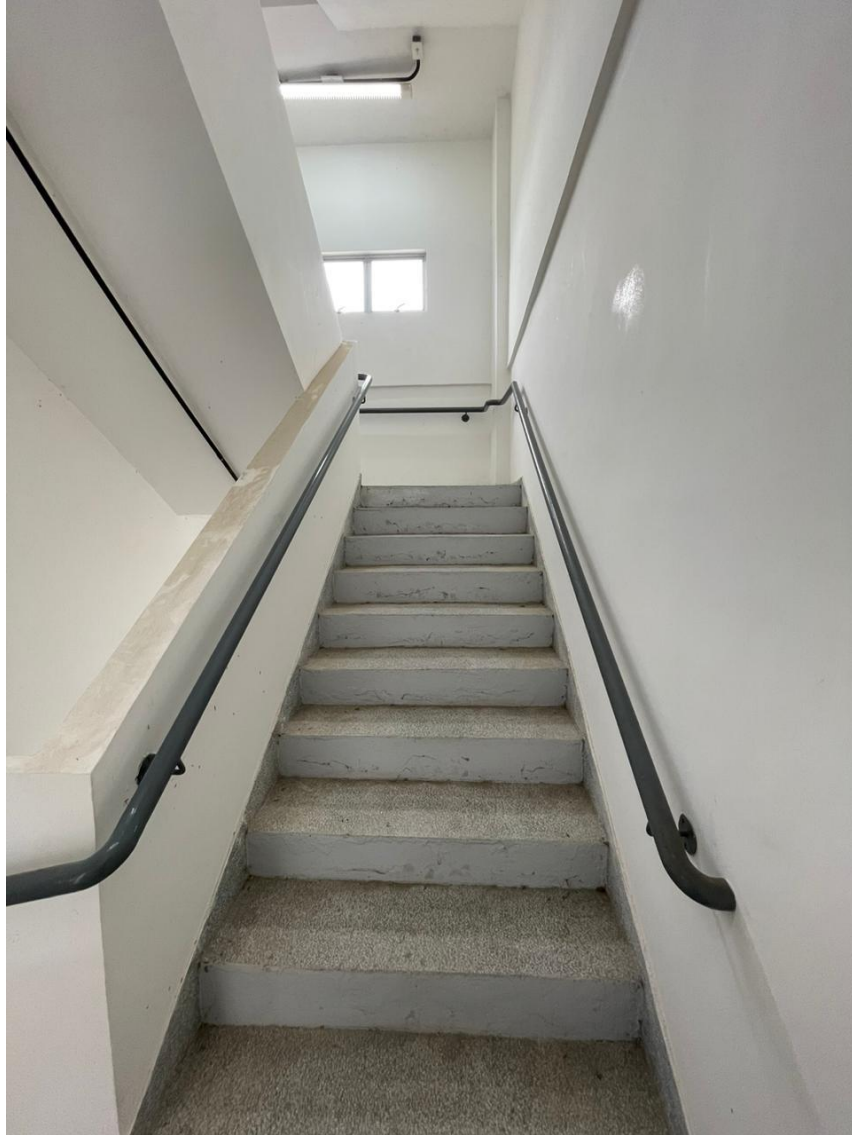


## **PISO 2**

**CONTENDO 5 SALAS, COM CAPACIDADE PARA ATÉ 25 ALUNOS, BANHEIRO FEMININO E MASCULINO, E DUAS SALAS MENORES DE APOIO, AO LADO DOS BANHEIROS.**



















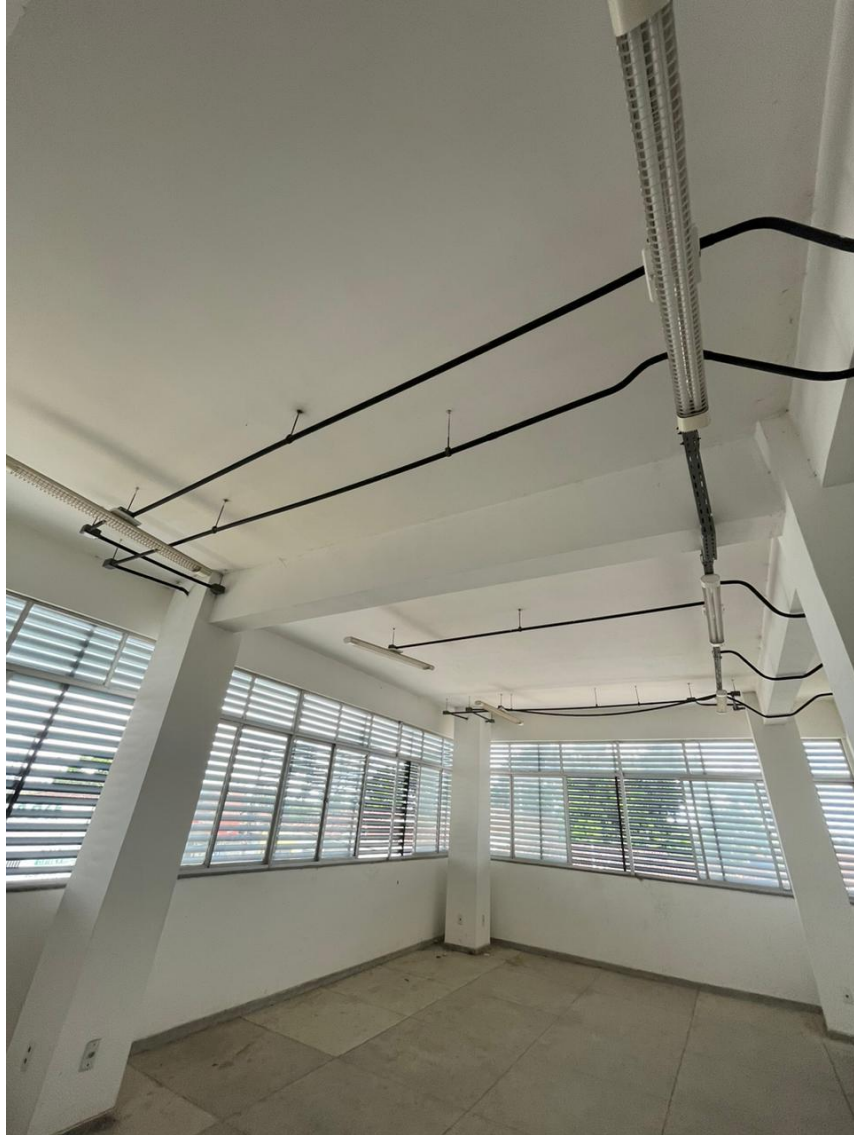












































### **PISO 3**

**CONTÉM 6 SALAS MENORES, ESTRUTURA DE ADMINISTRAÇÃO E APENAS 1 SALA MAIOR, COM CAPACIDADE DE ATÉ 25 ALUNOS. DOIS BANHEIROS, SENDO UM FEMININO E UM MASCULINO E DUAS SALAS DE APOIO AO LADO DOS BANHEIROS.**

























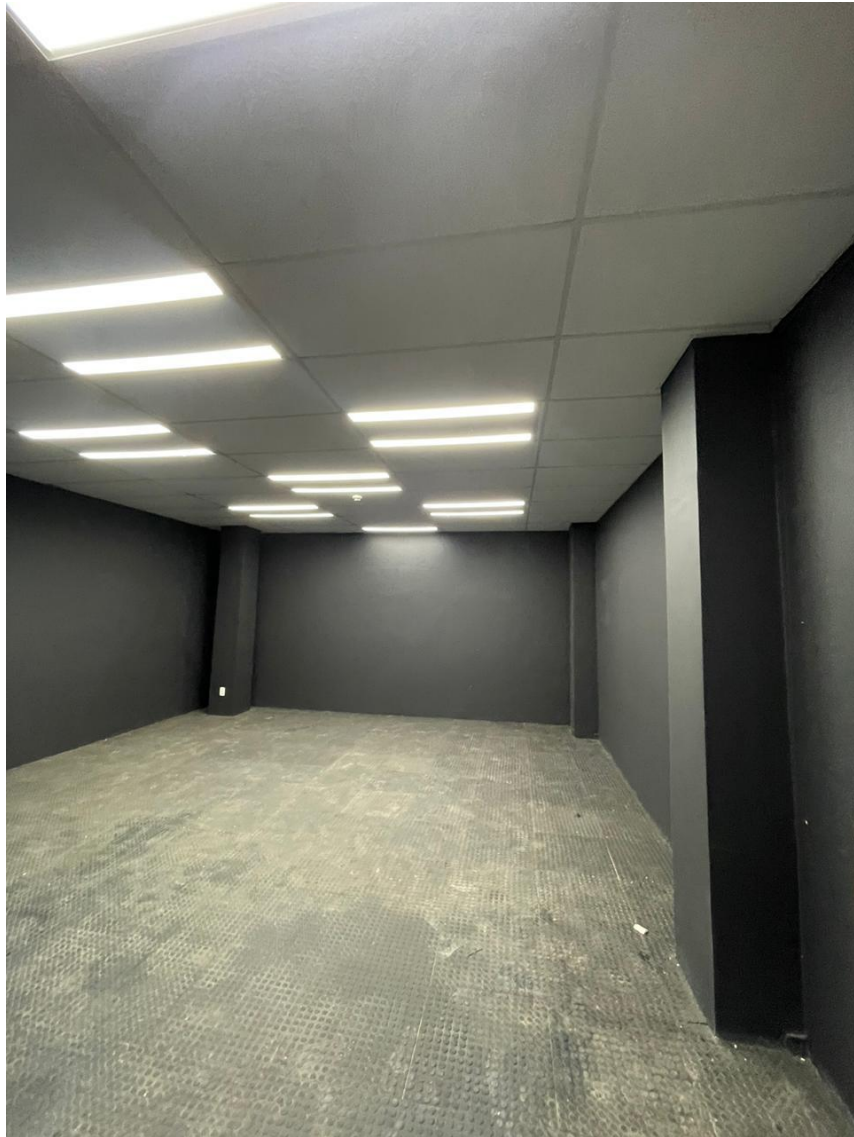


**PISO 4**

**CONTÉM ESPAÇO PARA AUDITÓRIO, ESPAÇO GRANDE ABERTO E COBERTO E DOIS BANHIEROS.**

















**PISO 5**

**ESPAÇO ABERTO, CONTENDO PARA RAIO.**

**OBS: PRÉDIO POSSUI ESTRUTURA PARA ELEVADOR E ESCADAS COM CORRIMÃO.**





























